



HISTOIRE DE L'ART

Les cours d'histoire de l'art visent à doter les élèves de solides connaissances, pour leur permettre d'accéder aux propositions artistiques du passé, du moderne et du contemporain. L'approche des périodes et mouvements est à la fois contextuelle, esthétique et technique. Cette année les cours d'Histoire de l'art seront proposés en trois périodes spécifiques :

Histoire de l'art 1 : du Romantisme aux Avant-Gardes du Vingtième siècle

MARDI 09h30 à 11h30 33 **tous niveaux** Philippe Manière

Histoire de l'art 2 : De l'abstraction aux pratiques contemporaines

MERCREDI 09h30 à 11h30 34 **tous niveaux** Philippe Manière

Histoire de l'art 3 : Approche thématique et transversale

MERCREDI 18h15 à 20h15 35 **tous niveaux** Philippe Manière

NOUVEAU !

INITIATION À L'HISTOIRE DE L'ART

Ce nouveau cours d'initiation à l'histoire de l'art propose de donner les grands repères qui ont jalonné l'aventure artistique au cours des siècles. Mouvements historiques, styles, vocabulaire spécifique, décryptage des œuvres seront autant de clefs proposées à l'amateur débutant.

LUNDI 18h15 à 20h15 32 **débutants** Philippe Manière

INITIATION ARTS PLASTIQUES

Les ateliers d'initiation ont pour but de préparer les élèves aux différentes facettes de la création plastique. La découverte des outils traditionnels, l'approche de la couleur, du croquis modèle vivant, du modelage permettent à chacun d'aborder par la suite un ou des ateliers en connaissance de cause.

MARDI 18h15 à 20h15 36 **débutants** Amélie Cazin

MULTI-TECHNIQUES (Ligne, peinture, matières et transparence)

Une approche basée sur l'expérimentation permettant à chacun d'aborder, d'expérimenter, d'approfondir différentes techniques autour de sujets communs et d'engager une recherche plus personnelle. Ce cours s'adresse aux personnes ayant quelques bases de la pratique du dessin et de la couleur.

JEUDI 18h30 à 20h30 37 **tous niveaux** Amélie Cazin

PEINTURE CONTEMPORAINE : ACRYLIQUE

Approche expérimentale de la couleur en peinture contemporaine. L'atelier propose des projets axés sur les pratiques actuelles de figuration et d'abstraction, loin d'une pratique classique du tableau de copie. À chaque projet, une référence à un artiste contemporain offre une approche technique nouvelle et nourrit la réflexion comme la création. Les réalisations sont personnelles ou collectives, planes ou en volume.

JEUDI 09h30 à 11h30 38 **tous niveaux** Julie Brianti

JEUDI 18h15 à 20h15 39 **tous niveaux** Julie Brianti

CROQUIS MODÈLE VIVANT

Croquis rapides, études approfondies, esquisses noir et blanc, dessins couleur autour du modèle nu.

MARDI 18h15 à 20h15 40 **tous niveaux** Philippe Manière

VENDREDI 14h30 à 16h30 41 **tous niveaux** ♀

NOUVEAU!**DESSIN MODELE VIVANT**

Acquérir les bases du dessin par l'étude et l'analyse des formes d'après modèle vivant, nu ou habillé, statique ou en mouvement, avec les outils graphiques des plus classiques (fusain, crayon, sanguine...) au plus contemporain (tablette graphique)

JEUDI 14h00 à 16h00 42 **tous niveaux** Amélie Cazin

DESSIN « L'art du dessin, c'est l'art de voir »

Approche du dessin par l'observation au travers de techniques multiples.

JEUDI 14h30 à 16h30 43 **tous niveaux** Virginie Dubois

JEUDI 18h15 à 20h15 44 **tous niveaux** Virginie Dubois

DESSIN (Antenne de l'EMA au Chemin Vert) « L'art du dessin, c'est l'art de voir »

Cet atelier de dessin est particulièrement orienté vers le dessin au pastel et au fusain. Priorité aux débutants..

MARDI 14h00 à 16h00 45 **tous niveaux** Virginie Dubois

DESSIN/GRAPHISME

De l'observation à l'analyse, du figuratif à l'abstraction par la sensibilité du trait et de ses différents outils d'impression.

MARDI 14h00 à 16h00 46 **tous niveaux** Amélie Cazin

LIGNE ET TRANSPARENCE (aquarelle, encres, etc.)

Plumes, pinceaux et calames au service des techniques traditionnelles et contemporaines.

LUNDI 18h15 à 20h15 47 **tous niveaux** Virginie Dubois

MARDI 09h30 à 11h30 48 **tous niveaux** Virginie Dubois

JEUDI 16h15 à 18h15 49 **tous niveaux** Amélie Cazin

PEINTURE ET EXPRESSION COULEUR Pratiques contemporaines

L'atelier aborde la peinture acrylique et la couleur à travers des problématiques contemporaines. La sensibilisation aux mouvements et démarches artistiques actuels ouvre sur l'expérimentation personnelle ou collective, et sur la production de créations planes, en volumes ou de techniques mixtes.

MARDI 09h30 à 11h30 50 **confirmés** Amélie Cazin

JEUDI 09h30 à 11h30 51 **débutants** Amélie Cazin

ANALYSE ET PRATIQUE DE L'ART MODERNE

Approche pratique et théorique de la peinture moderne et contemporaine (technique, démarches, notions esthétiques et historiques).

JEUDI 09h30 à 11h30 52 **tous niveaux** Philippe Manière

PEINTURE À L'HUILE

Approche pratique et théorique de ce médium séculaire au travers de diverses évolutions jusqu'à nos jours.

JEUDI 14h30 à 16h30 53 **confirmés** Philippe Manière

PEINTURE CONTEMPORAINE : HUILE

Approche expérimentale de la couleur en peinture à l'huile contemporaine. Le cours propose des projets axés sur les pratiques actuelles de figuration et d'abstraction, loin d'une pratique classique du tableau de copie. À chaque projet, une référence à un artiste contemporain offre une approche technique nouvelle et nourrit la réflexion comme la création. Les réalisations sont personnelles ou collectives, planes ou en volume.

VENDREDI 14h30 à 16h30 54 **débutants** Julie Brianti

APPROCHE CORPORELLE ET EXPRESSION PLASTIQUE

Développer la capacité créatrice par une approche corporelle (relaxation, mouvement dans l'espace) et l'exploration de démarches et procédés divers. S'ouvrir à l'inattendu, l'esprit ouvert, curieux, et éveiller ainsi son potentiel créatif dans un état de détente. Cet atelier propose une séance de 3 heures tous les 15 jours durant la période scolaire. Voir le calendrier présenté à l'inscription.

LUNDI 14h30 à 17h30 55 **tous niveaux** Virginie Dubois

GRAVURE/ESTAMPE

Initiation et consolidation des acquis en gravure en creux (eau-forte, aquatinte, manière noire...) et en relief (bois, lino...) et autres expérimentations d'impression. La gravure se prête volontiers à accompagner littérature et poésie. Essayons...

JEUDI 18h15 à 20h15 56 **tous niveaux** Pascal Hauteceur

VENDREDI 18h15 à 20h15 57 **tous niveaux** Pascal Hauteceur

VOLUME/COULEUR

Cet atelier propose une réflexion sur les rapports entretenus entre le volume, l'espace et la couleur. Sculptures polychromes, installations, architecture seront autant d'approches appréhendées au sein de cet atelier.

LUNDI 14h30 à 16h30 58 **tous niveaux** Philippe Manière



MODELAGE

Apprentissage et utilisation des notions propres au champ des arts plastiques et plus particulièrement des différents modes de représentation en trois dimensions, de l'éducation du regard à la création personnelle.

VENDREDI	09h30 à 11h30	59	débutants	ρ
VENDREDI	18h15 à 20h15	60	confirmés	ρ

CÉRAMIQUE

Préparation de la terre, cuisson, émaillage, céramique et porcelaine en initiation traditionnelle et démarche contemporaine. Chaque cours propose une thématique technique et artistique. Les élèves apprennent le procédé céramique tout en développant leurs projets. La présentation systématique d'un artiste céramiste contemporain, en début de cours, stimule et autorise leur créativité. Chaque élève est accompagné individuellement selon son niveau.

MERCREDI	17h30 à 19h30	61	tous niveaux	Lana Ruellan
VENDREDI	14h30 à 16h30	62	tous niveaux	Lana Ruellan
VENDREDI	18h15 à 20h15	63	tous niveaux	Lana Ruellan

PHOTOGRAPHIE NUMÉRIQUE

Approche de la photographie numérique, de la maîtrise de l'appareil par l'expérimentation des fondamentaux : cadrage, jeux de lumière et retouche numérique. Ce cours s'adresse autant aux adultes qu'aux adolescents désireux de se perfectionner.

MERCREDI	18h15 à 20h15	28	tous niveaux	Jean-Philippe Martin
----------	---------------	----	--------------	----------------------

ARTS GRAPHIQUES

La connaissance des outils informatiques est nécessaire à la pratique de cet atelier. Il propose l'acquisition de bases indispensables à la création assistée par ordinateur (mise en page, traitement de l'image) et à l'ouverture au graphisme, à la typographie et aux nouveaux médias. Logiciels : Photoshop (traitement de l'image), Illustrator (dessin vectorisé).

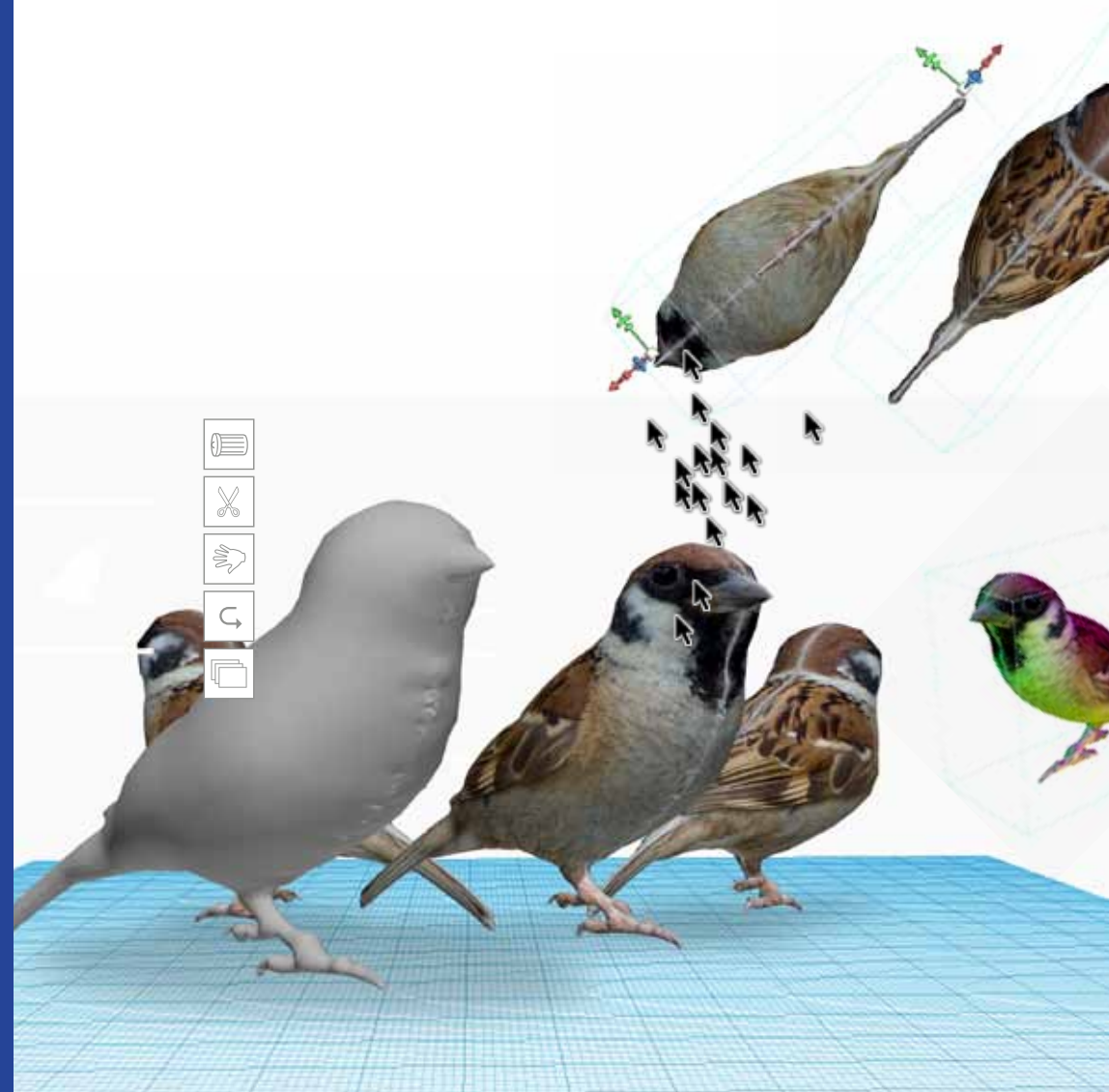
MARDI	14h30 à 16h30	29	tous niveaux	David Delcloque
MARDI	18h15 à 20h15	30	tous niveaux	David Delcloque

NOUVEAU !

ANIMATION

Découpé en 3 projets sur 3 trimestres, cet atelier à la fois manuel et virtuel, vous donnera des fondamentaux (rythme, cadence, mouvement) de l'animation image par image. Au travers de différentes techniques (feutre, pâte à modeler, objet...) donnez vie à des formes abstraites et personnages de votre création.

LUNDI	18h15 à 20h15	31	tous niveaux	David Delcloque
-------	---------------	----	--------------	-----------------





C'est une équipe :
Direction administrative et
 pédagogique
 Marie-José Gilbert

Secrétariat/Communication
 Eve Dubos
 Angel Louis

Coordination pédagogique
 et médiation culturelle
 Julie Brianti

Equipe pédagogique
 Julie Brianti
 Amélie Cazin
 David Delcloque
 Virginie Dubois
 Pascal Hauteœur
 Philippe Maniere
 Lana Ruellan
 Jean-Philippe Martin
 Ludovic Linard

Equipe technique
 /Entretien
 Logan Gay
 Nadine Turpin



DES TEMPS DE MÉDIATION :

L'art se découvre et se partage ! Notre regard, notre curiosité et notre sensibilité se développent... le temps d'une rencontre « réelle » avec les œuvres. L'EMA propose des médiations d'expositions qui participent de l'offre pédagogique des ateliers enfants, adolescents, et adultes. Ces temps de visite et d'échange sensibilisent les élèves au langage de l'art et à ses enjeux. Voilà pour goûter pleinement à la richesse de notre programmation !

DES MANIFESTATIONS CULTURELLES :

- Des ateliers pour les enfants de 6 à 12 ans pendant les vacances scolaires
- Des expositions d'artistes contemporains durant toute l'année
- Des temps de rencontre avec des artistes, des conférences, des ateliers/workshops
- Des partenariats avec les institutions culturelles du territoire (visites d'exposition...)

DES AMBASSADEURS :

Tout au long de l'année, l'association SABA (Société des Amis des Beaux-Arts) vous propose également de nombreuses activités en lien avec l'Ecole d'arts (voyages, expos...) et l'actualité artistique.

N'hésitez pas à vous adresser au secrétariat pour de plus amples renseignements !

ET DES PARTENAIRES :

Le Quadrant, réseau des bibliothèques (Bibliothèque Les Annonciades, Médiathèque du Sandetie), Service Ville d'Art et d'Histoire, Musée, Service Archéologie, Archives Municipales, Service Education, Service Petite Enfance, Centre social du Déroit, Maison du Projet, Programme de Réussite Educative (PRE), Education Loisirs Promotion (ELP) de la ville de Boulogne [°]/M, le Centre de la Mer Nausicaa et le Musée de la céramique de Desvres.

Education Nationale, Communauté d'Agglomération du Boulonnais, Centre hospitalier de Boulogne [°]/M, ESAT Les Balouettes d'Etaples, Collège Langevin – Classe relai, Cinéma Les Stars de Boulogne [°]/M, Ecole d'arts du Calais, Fonds Régional d'Art Contemporain (FRAC) Grand Large haut-de-France, Association Welchrome, association Artconnexion, Saison Vidéo.

L'EMA bénéficie du soutien du Conseil Départemental du Pas-de-Calais et de la Ville de Boulogne [°]/M.



ENFANTS/ADOLESCENTS :

Pour un atelier

Boulonnais 35.00 € pour l'année

Extérieur.....45.00 € pour l'année + 75.00 € par trimestre

Pour un atelier supplémentaire

Boulonnais 35.00 € pour l'année

Extérieur 45.00 € pour l'année + 23.00 € par trimestre

ADULTES :

Pour un atelier

Boulonnais40.00 € pour l'année

Extérieur..... 50.00 € pour l'année + 75.00 € par trimestre

Pour un atelier supplémentaire

Boulonnais 40.00 € pour l'année

Extérieur 50.00 € pour l'année + 29.00 € par trimestre

Tickets Loisirs acceptés

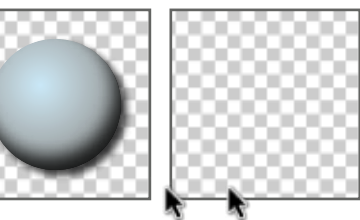
Une participation est demandée pour les fournitures des ateliers gravure, sculpture et céramique et photographie argentique. Elle est payée en même temps que les droits d'inscription et non remboursable :

fournitures Atelier céramique 35.00 € supplémentaire

fournitures Atelier Sculpture/Gravure..... 25.00 € supplémentaire

fournitures Atelier Photographie argentique..... 30.00 € supplémentaire

Le droit d'inscription annuel n'est en aucun cas remboursable et tout trimestre entamé est dû.



INSCRIPTION :

Le montant des droits est fixé par décision du Conseil Municipal. • Chaque élève, (un mineur sera représenté par son père ou sa mère ou à défaut par son tuteur), contracte en s'inscrivant l'engagement de suivre régulièrement les cours. • Le contrat d'enseignement est un engagement pour une année. Toute défection devra être signalée par courrier daté et adressé à la Direction de l'Ecole Municipale d'Arts et après avoir rempli le formulaire ad hoc auprès du secrétariat. En l'absence de traces écrites, l'inscription sera toujours valide et le trimestre devra être acquitté pour les élèves n'habitant pas Boulogne-sur-Mer. • Le droit d'inscription annuel n'est en aucun cas remboursable et chaque trimestre entamé est dû. • Chaque changement d'atelier en cours d'année ne peut s'opérer que sur l'accord de la Direction. • Pour les mineurs, toute absence doit être justifiée. • Chaque élève inscrit aura droit à sa carte de pratiquant pour l'année en cours. Cette carte lui donnera notamment un accès gratuit ou réduit à certains musées.

SCOLARITE ET DISCIPLINE :

Une liste de matériel est fixée au début de chaque année. Les pratiquants adultes doivent se munir du matériel nécessaire annoncé par l'enseignant en début d'année. • Le matériel pédagogique de l'Ecole est la propriété de la ville de Boulogne-sur-Mer. Ainsi, seul l'enseignant est responsable de l'utilisation des matières premières et / ou des outils de travail pour le pratiquant. • Les ateliers sont construits non seulement autour d'un apprentissage technique et du développement d'un travail personnel, mais ils sont également articulés autour de rencontres avec des artistes et la visite d'expositions de l'EMA. Ces moments font partie intégrante du projet pédagogique des enseignants et de leurs ateliers. • Les élèves sont accueillis au maximum 15 minutes avant le cours. Les enfants de moins de 8 ans sont présentés et directement récupérés à la porte de la classe. Il est demandé aux parents d'être ponctuels pour récupérer leurs enfants. En déposant leurs enfants, les parents s'assureront que le cours a bien lieu en consultant le panneau d'information prévu à cet effet ou en s'informant auprès du secrétariat.

ASSURANCE :

Chaque élève doit être assuré et fournira si nécessaire une attestation d'assurance extra-scolaire. • La ville de Boulogne-sur-Mer n'est pas responsable en cas de vol des effets personnels des élèves.

DIVERS :

Tous les travaux réalisés au sein de l'école sont susceptibles d'être utilisés (communication, valorisation, etc.). À ce titre, l'élève concède ses droits à l'image à la ville de Boulogne-sur-Mer.

Pour toute inscription, merci de vous munir de :

- votre taxe d'habitation (uniquement pour les résidents boulonnais)
- 2 photographies d'identité

